

# Modelo de Gestión

Centro Empresarial  
de Negocios y Finanzas 



COLEGIO  
**LA SALLE**  
**BGA**



## → Modelo de Gestión

El Colegio La Salle de Bucaramanga se apoya en un **modelo de dirección empresarial**, consistente con su actividad y sus objetivos, en el que la misión y su cumplimiento sean considerados su fin último. Y lo es porque, a quienes tienen responsabilidad de gobierno, en la institución, les corresponde velar por el desarrollo de su misión y alcanzar los objetivos generales establecidos por ella.

# ESTILO DE GOBERNANZA



# GESTIÓN CORPORATIVA

## CUERPOS COLEGIADOS

Gestión orientada a resultados

Manejo eficaz y eficiente de los recursos

Toma de decisiones oportuna

Formulación de metas estratégicas

Identificación de acciones de mejora

Sostenibilidad de los procesos

Liderazgo distribuido



Consejo Directivo

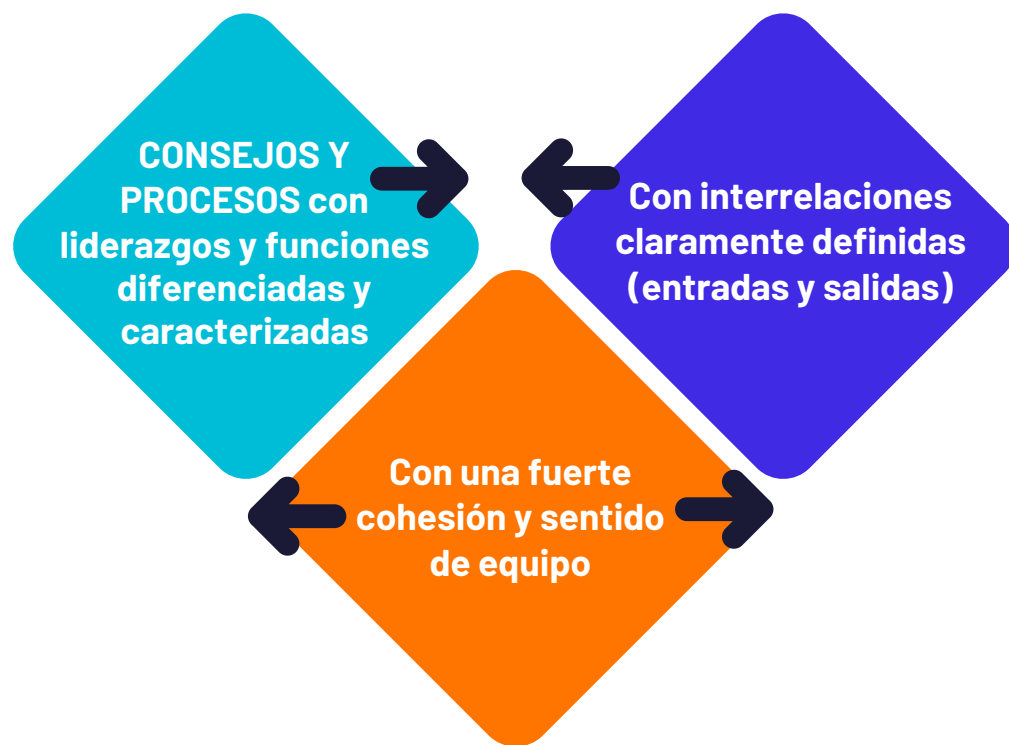
Consejo Académico

Consejo de Coordinación

Consejo Administrativo



# CARACTERIZACIÓN E INTERRELACIÓN DE CONSEJOS Y PROCESOS



# CRITERIOS DE COMUNICACIÓN CON LOS USUARIOS

N°	CRITERIOS
1.	Orientar la atención al usuario para su bienestar y para satisfacer sus necesidades de información.
2.	Crear y mantener canales efectivos de comunicación para potenciar el manejo de información pertinente y oportuna.
3.	Respetar y hacer respetar el conducto regular para promover la solución de problemas en la instancia correspondiente.
4.	Establecer vinculación emocional positiva para generar compromiso y productividad.
5.	Actuar asertivamente con los mensajes o información emitida brindando comunicación útil y creíble.
6.	Garantizar una organización y coherencia interna para no generar entre los miembros de la Comunidad Educativa incertidumbre, diversidad de interpretaciones o dudas.
7.	Organizar horarios de atención que faciliten el diálogo presencial con los beneficiarios o usuarios del servicio educativo.



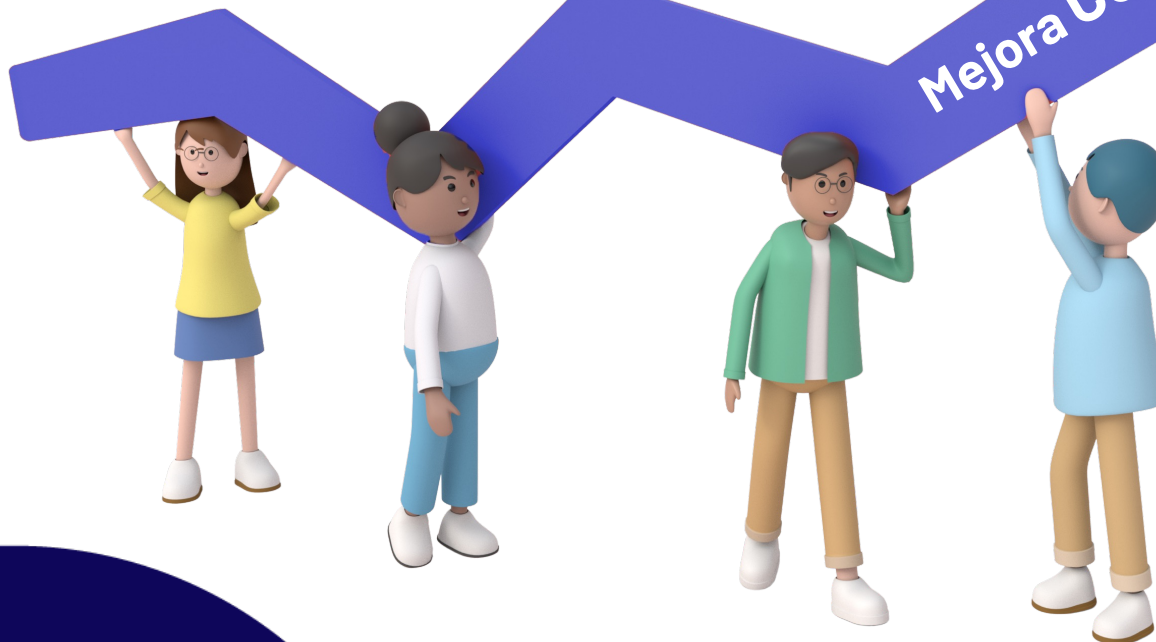
# QUEREMOS DESARROLLAR...

**Nueva Cultura**  
Organizacional

**Trabajo**  
en Equipo

**Liderazgo**  
Distribuido

**Mejora Continua**

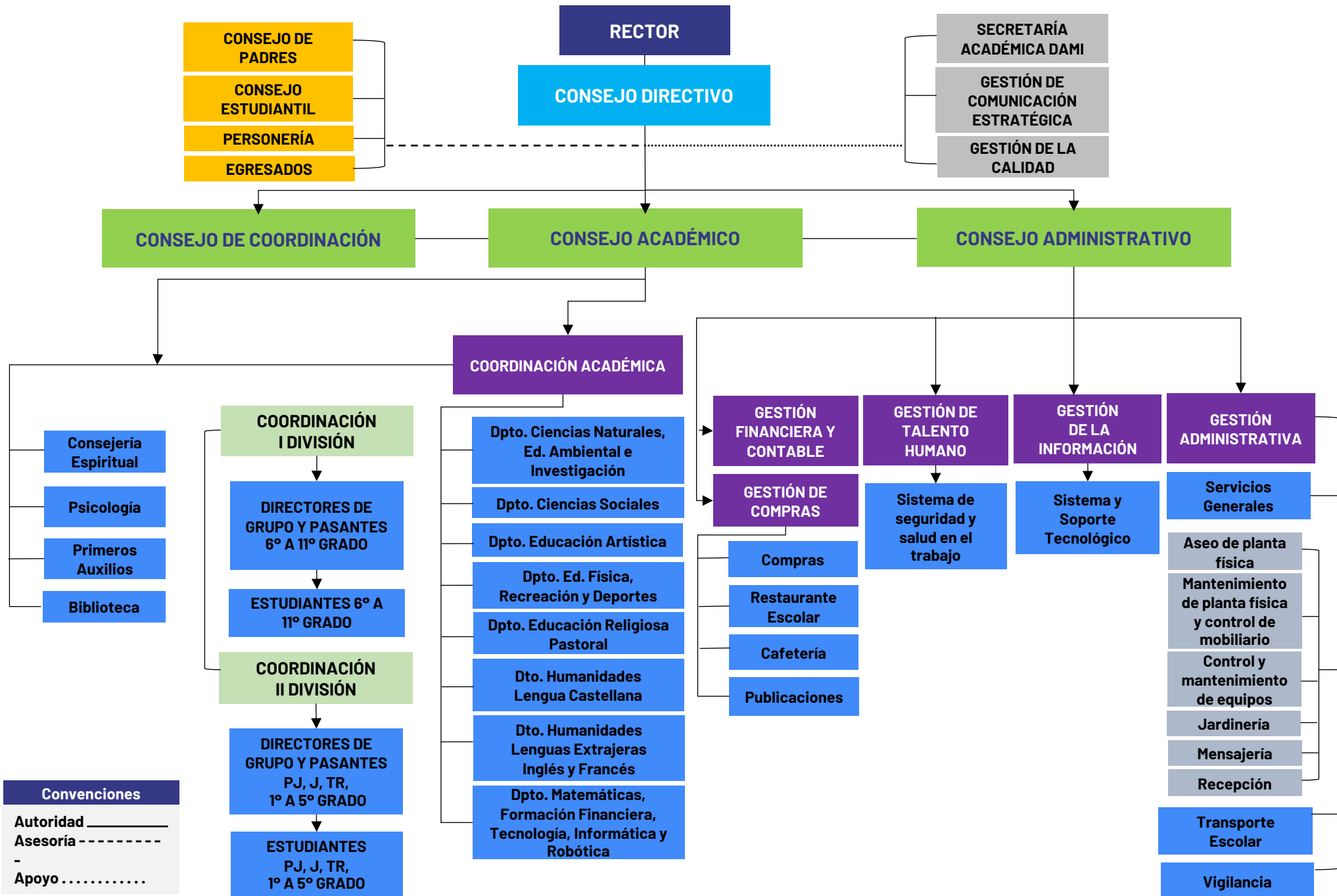


# ORGANIGRAMA 2024

Centro Empresarial  
de Negocios y Finanzas



COLEGIO  
LA SALLE  
BGA



Convenciones	
Autoridad	_____
Asesoría	- - - - -
Apoyo	.....