

Modelo de Gestión

Centro Empresarial
de Negocios y Finanzas 



COLEGIO
LA SALLE
BGA



→ Modelo de Gestión

El Colegio La Salle de Bucaramanga se apoya en un **modelo de dirección empresarial**, consistente con su actividad y sus objetivos, en el que la misión y su cumplimiento sean considerados su fin último. Y lo es porque, a quienes tienen responsabilidad de gobierno, en la institución, les corresponde velar por el desarrollo de su misión y alcanzar los objetivos generales establecidos por ella.

ESTILO DE GOBERNANZA



GESTIÓN CORPORATIVA CUERPOS COLEGIADOS

Gestión orientada
a resultados

Manejo eficaz y eficiente
de los recursos

Toma de decisiones
oportuna

Formulación de metas
estratégicas

Identificación de acciones
de mejora

Sostenibilidad
de los procesos

Liderazgo distribuido



Consejo Directivo

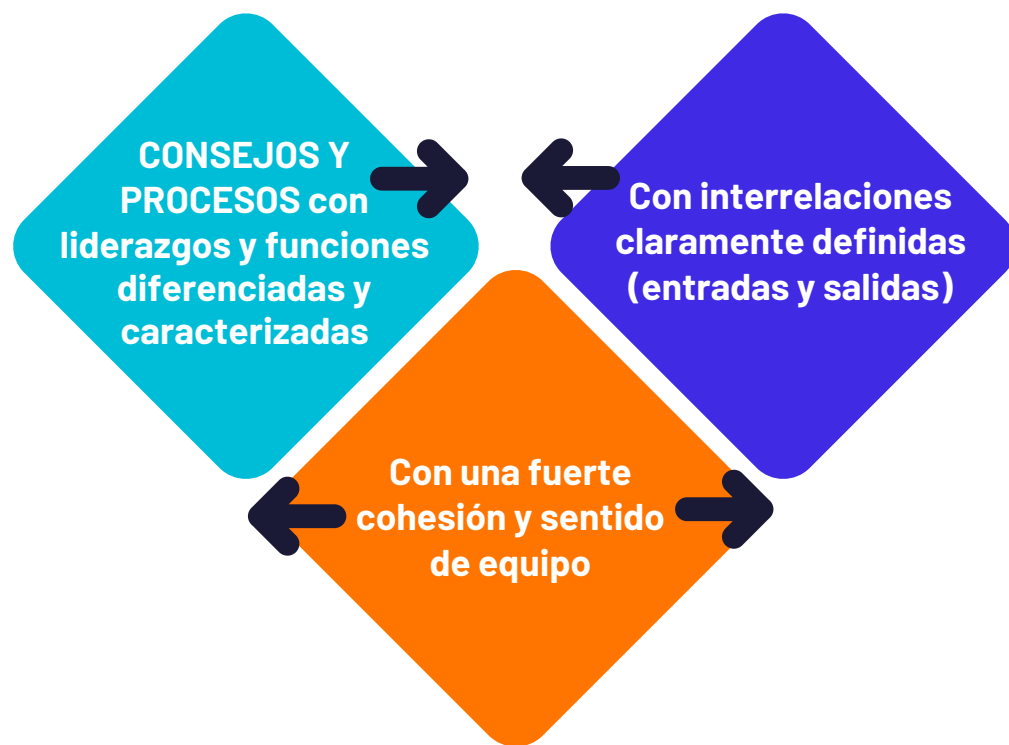
Consejo Académico

Consejo de Coordinación

Consejo Administrativo



CARACTERIZACIÓN E INTERRELACIÓN DE CONSEJOS Y PROCESOS



QUEREMOS DESARROLLAR...

Nueva Cultura
Organizacional

Trabajo
en Equipo

Liderazgo
Distribuido

Mejora Continua

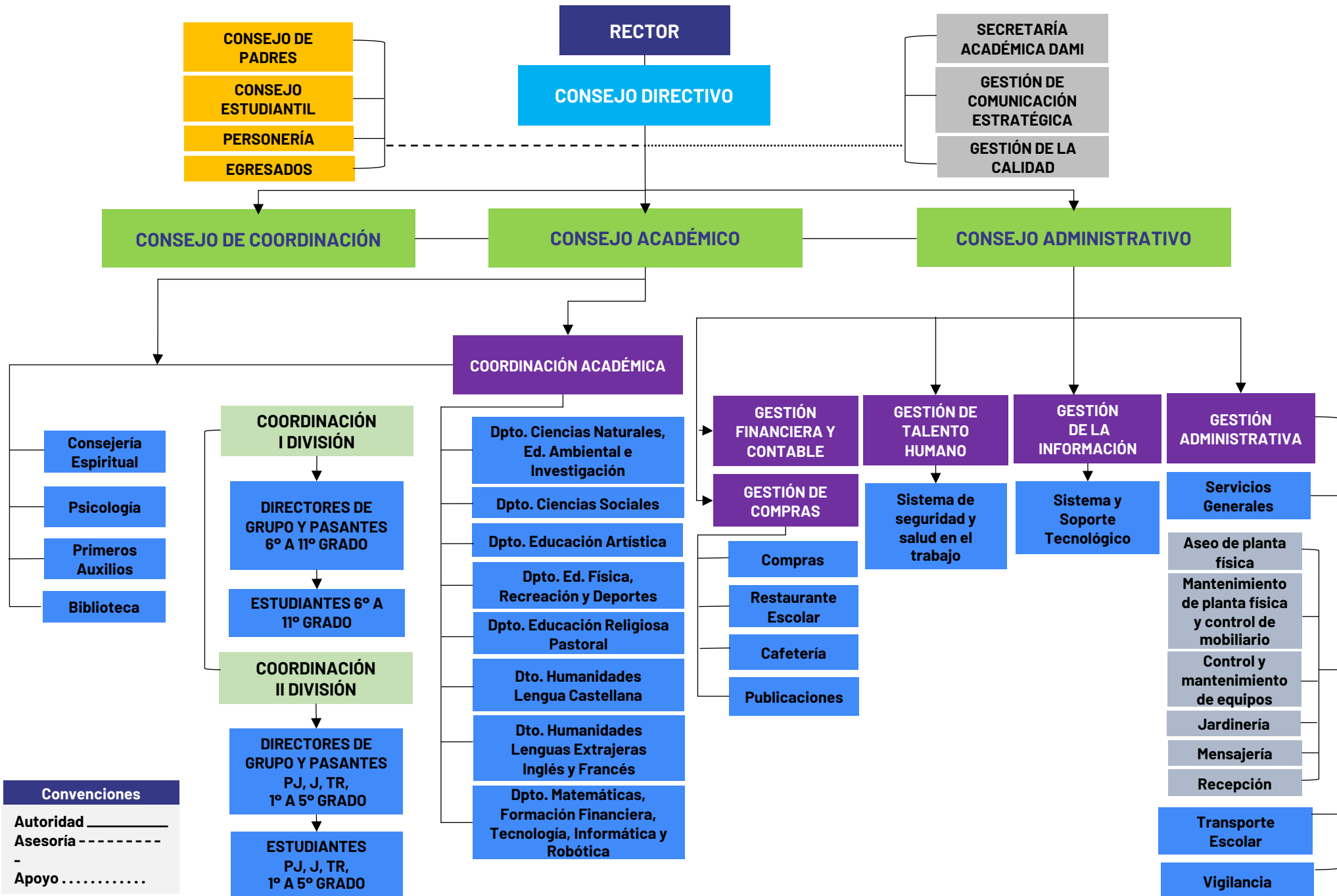


ORGANIGRAMA

Centro Empresarial
de Negocios y Finanzas



COLEGIO
LA SALLE
BGA



Convenciones

Autoridad _____

Asesoría - - - - -

- Apoyo