



HORARIO DE ATENCIÓN A PADRES DE FAMILIA 2026

HERMANO RECTOR Y COORDINADORES	DÍA Y HORA DE ATENCIÓN
Hno. Fabio Humberto Coronado Padilla.fsc. Rector	Cita previa Secretaría de Rectoría.
Julio César Torres Calderón Coordinador Académico	Cita previa con Secretaría de Coordinación Académica.
Gloria Patricia Mora García Coordinadora de la Primera División 6° - 11°	Lunes a Viernes (Con cita previa) <i>Solicitar cita a través de Gnosoft</i>
Lleyson Johan Villamizar Villamizar Coordinador de la Segunda División 1° - 5°	Lunes a Viernes (Con cita previa) <i>Solicitar cita a través de Gnosoft</i>
María Victoria Mejía Olarte Coordinadora de la Tercera División PRJ° - TR°	Lunes a Viernes (Con cita previa) <i>Solicitar cita a través de Gnosoft</i>
PSICOORIENTADORAS	DÍA Y HORA DE ATENCIÓN
Lizeth Dayana Navarro Sarmiento Psicóloga PRJ° - 5°	Lunes, Martes y Viernes 9:30 a.m. – 12:00 p.m. (Con cita previa) <i>Solicitar cita a través de Gnosoft</i>
Angélica María Orjuela Gómez Psicóloga 6° - 11°	Lunes a Viernes 7:30 a.m. – 11:30 a.m. (Con cita previa) <i>Solicitar cita a través de Gnosoft</i>

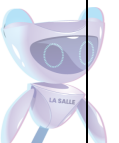
DOCENTE	ASIGNATURAS	CURSOS	DÍA	HORA DE CLASE	HORA DE ATENCIÓN
DEPARTAMENTO – LITTLE LASALLIANS					
Diany Lizeth Gómez Bautista	Religion Education	PRE JARDÍN A	Martes	4 ^{ta} Hora	10:15 a.m. - 11:05 a.m.
	Ethics				
	Information T.				
	English				
	Maths				
	Sicence				
Michelli Xiomara Ortiz Sánchez	Religion Education	JARDÍN A	Jueves	3 ^{ra} Hora	9:25 a.m. – 10:15 a.m.
	Ethics				
	Information T.				
	English				
	Maths				
	Sicence				
Social Studies					





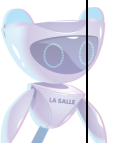
Angy Maritza Camargo Basto	Religion	TRANSICIÓN A	Lunes	1 ^{ra} Hora	7:15 a.m. – 8.05 a.m.
	Educations				
	Ethics				
	English				
	Maths				
	Science				
	Social studies				
Animación a la Lectura					
Angélica María Pabón Martínez	Religion	TRANSICIÓN B	Martes	4 ^{ta} Hora	10:15 a.m. – 11:05 a.m.
	Educations				
	Ethics				
	English				
	Maths				
	Science				
	Social studies				
Animación a la Lectura					
Giselli Fernanda Garcés Delgado	Religion	TRANSICIÓN C	Jueves	1 ^{ra} Hora	7:15 a.m. – 8.05 a.m.
	Educations				
	Ethics				
	English				
	Maths				
	Science				
	Social studies				
Animación a la Lectura					
DEPARTAMENTO – SELF CONTAINED					
Michelle Vanessa Sánchez Orduz	Danzas	PRIMERO A	Jueves	1 ^{ra} Hora	7:15 a.m. – 8.05 a.m.
	English				
	Maths				
	Finance T.				
	Science				
	Social studies				
	Artes Plásticas				
Hilary Yisel García Arias	Danzas	PRIMERO B	Martes	2 ^{da} Hora	8:05 a.m. – 8:55 a.m.
	English				
	Maths				
	Finance T.				
	Science				
	Social studies				
	Artes Plásticas				
Karen Sofía Macías Chaparro	Danzas	PRIMERO C	Lunes	1 ^{ra} Hora	7:15 a.m. – 8.05 a.m.
	English				
	Maths				
	Finance T.				
	Science				
	Social studies				
	Artes Plásticas				
Carmen Sofía Corzo Pérez	Danzas	SEGUNDO A	Martes	1 ^{ra} Hora	7:15 a.m. – 8.05 a.m.
	English				
	Maths				
	Finance T.				
	Science				
	Social studies				
	Artes Plásticas				

Be La Salle





Fabián Andrés Daza Gómez	Danzas	SEGUNDO B	Martes	5 ^{ta} Hora	11:05 a.m. – 11:55 a.m.
	English				
	Maths				
	Finance T.				
	Science				
	Social studies				
	Artes Plásticas				
Lucero Stefany Remolina Pinto	Danzas	SEGUNDO C	Martes	1 ^{ra} Hora	7:15 a.m. – 8.05 a.m.
	English				
	Maths				
	Finance T.				
	Science				
	Social studies				
	Artes Plásticas				
DEPARTAMENTO – CIENCIAS NATURALES, DEPORTE Y SALUD					
Sharon Nicole Pico Gutiérrez <i>(Jefe del Departamento)</i>	Science	5 [°] A – 5 [°] B	Viernes	2 ^{da} Hora	8:05 a.m. – 8:55 a.m.
	Biología	10 [°] A – 10 [°] B 11 [°] A – 11 [°] B			
Camilo Andrés Guerrero Gómez	Science	3 [°] A – 3 [°] B – 3 [°] C 4 [°] A - 4 [°] B 6 [°] A - 6 [°] B	Lunes	6 ^{ta} Hora	12:55 p.m.- 1:45 p.m.
Diego Alejandro Castro Blanco	Science	7 [°] A – 7 [°] B 8 [°] A – 8 [°] B 9 [°] A – 9 [°] B	Viernes	7 ^{ma} Hora	1:45 p.m. – 2:30 p.m.
Alexander Jair Rey Niño	Química	10 [°] A – 10 [°] B 11 [°] A – 11 [°] B	Jueves	1 ^{ra} Hora	7:15 a.m. – 8.05 a.m.
	Física	10 [°] A – 10 [°] B 11 [°] A – 11 [°] B			
Adriana Lizeth Santamaría Pardo	Educación Física	PR [°] J - JR [°] A – TR [°] A -TR [°] B – TR [°] C	Jueves	5 ^{ta} Hora	11:05 a.m. – 11:55 a.m.
	Danzas	PR [°] J - JR [°] A – TR [°] A -TR [°] B – TR [°] C			
	Teatro	1 [°] A – 1 [°] B – 1 [°] C			
Jair Jacith Fontecha Barrera	Educación Física	1 [°] A – 1 [°] B – 1 [°] C 2 [°] A – 2 [°] B – 2 [°] C 3 [°] A – 3 [°] B – 3 [°] C 4 [°] A – 4 [°] B 5 [°] A – 5 [°] B	Lunes	8 ^{va} Hora	2:30 p.m. – 3:15 p.m.
Jairo Enrique Carrillo Jaimes	Physical Education	6 [°] A – 6 [°] B 7 [°] A – 7 [°] B 8 [°] A – 8 [°] B 9 [°] A – 9 [°] B	Jueves	5 ^{ta} Hora	11:05 a.m. – 11:55 a.m.
	Deporte, Ejercicio y Salud	10 [°] A – 10 [°] B 11 [°] A – 11 [°] B			



DEPARTAMENTO – CIENCIAS SOCIALES

Silvia Alejandra Bayona Gutiérrez	Social Studies	3°A – 3°B – 3°C 4°A – 4°B 5°A – 5°B	Martes	3 ^{ra} Hora	9:25 a.m. – 10:15 a.m.
Gustavo Esteban Tello Ríos	Ciencias Sociales	6°A – 6°B 7°A – 7°B 8°B	Viernes	3 ^{ra} Hora	8:55 a.m. – 9:45 a.m.
Alex Antonio Araque Serrano	Ciencias Sociales	10°A – 10°B 11°A – 11°B	Martes	2 ^{da} Hora	8:05 a.m. – 8:55 a.m.
	Urbanidad y Comportamiento Social	1°A – 1°B – 1°C 2°A – 2°B – 2°C 3°A – 3°B – 3°C 4°A – 4°B 5°A – 5°B			
Orlando Meléndez Herrera	Ciencias Sociales	8°A – 9°A – 9°B	Jueves	7 ^{ma} Hora	1:45 p.m. – 2:30 p.m.
	Urbanidad y Comportamiento Social	6°A – 6°B 7°A – 7°B 8°A – 8°B 9°A – 9°B			

DEPARTAMENTO – EDUCACIÓN ARTÍSTICA

Ariel Fernando Gutiérrez Tobo <i>(Jefe del Departamento)</i>	Música	3°C – 4°A – 4°B 5°A – 5°B	Miércoles	3 ^{ra} Hora	9:25 a.m. – 10:15 a.m.
		6° - 7° - 8° - 9° 10° - 11°			
Andrea Isabel Gómez Prada	Artes Plásticas	3°A – 3°B – 3°C 4°A – 4°B 5°A – 5°B	Miércoles	1 ^{ra} Hora	7:15 a.m. - 8:05 a.m.
		6° - 7° - 8° - 9° 10° - 11°			
Joan De Alex Lozada Prada	Música	PRJ° - JR°A TR°A TR°B TR°C	Viernes	2 ^{da} Hora	8:05 a.m. – 8:55 a.m.
		1°A – 1°B – 1°C 2°A – 2°B – 2°C 3°A – 3°B			
Jefferson Harley Jiménez Carreño	Danzas	3°A – 3°B – 3°C 4°A – 4°B 5°A – 5°B	Martes	1 ^{ra} Hora	7:15 a.m. – 8.05 a.m.
		6° - 7° - 8° - 9° 10° - 11°			
Carlos Fernando Trujillo Martínez	Teatro	3°A – 3°B – 3°C 4°A – 4°B 5°A – 5°B	Martes	5 ^{ta} Hora	11:05 a.m. – 11:55 a.m.
		6° - 7° - 8° - 9° 10° - 11°			



DEPARTAMENTO – FORMACIÓN RELIGIOSA Y BIENESTAR INTEGRAL

Edwin Alexander Camargo Malaver (Jefe del Departamento)	Educación Religiosa, Educación Ética y en valores humanos	10°A - 10°B 11°A - 11°B	Lunes	1 ^{ra} Hora	7:15 a.m. – 8:05 a.m.
Darwin Farley Vega Sierra	Educación Religiosa, Educación Ética y en valores humanos	1°A – 1°B – 1°C 2°A – 2°B – 2°C 3°A – 3°B – 3°C 4°A – 4°B	Jueves	1 ^{ra} Hora	7:15 a.m. - 8:05 a.m.
Stella Villamizar Hernández	Educación Religiosa, Educación Ética y en valores humanos	5°A - 5°B	Miércoles	2 ^{da} Hora	8:05 a.m. – 8:55 a.m.
	Religion Education, Ethics and Human Values	6°A – 6°B 7°A – 7°B 8°A – 8°B 9°A – 9°B			

DEPARTAMENTO – HUMANIDADES - LENGUA CASTELLANA

Olga Yuliana Díaz Contreras (Jefe del Departamento)	Lengua Castellana	8°B 9°A – 9°B	Viernes	2 ^{da} Hora	8:05 a.m. - 8:55 a.m.
	Lengua y Literatura	10°A – 10°B 11°A – 11°B			
Luz Neyla Gutiérrez Flórez	Lengua Castellana y Lectura Crítica	PR°J - JR°A – TR°A -TR°B TR°C – 1°B	Miércoles	7 ^{ma} Hora	1:45 p.m. – 2:30 p.m.
	Teatro	2°C			
Alba Ruth Gómez Osses	Lengua Castellana y Lectura Crítica	1°A – 1°B – 1°C 2°A – 2°B – 2°C 3°A – 3°B – 3°C	Miércoles	1 ^{ra} Hora	7:15 a.m. - 8:05 a.m.
Sandra Ardila Corzo	Lengua Castellana y Lectura Crítica	4°A – 4°B 5°A – 5°B	Lunes	8 ^{va} Hora	2:30 p.m. – 3:15 p.m.
		6°A – 6°B 7°A – 7°B 8°A			
Edwin Alexander Meneses Rueda	Pensamiento Crítico	1°A – 1°B – 1°C 2°A – 2°B – 2°C 3°A – 3°B – 3°C 4°A – 4°B 5°A – 5°B	Martes	1 ^{ra} Hora	7:15 a.m. - 8:05 a.m.
María Alejandra Amado Valderrama	Pensamiento Crítico	6°A – 6°B 7°A – 7°B 8°A – 8°A 9°A – 9°B	Viernes	2 ^{da} Hora	8:05 a.m. - 8:55 a.m.
	Filosofía y teoría del conocimiento	10°A – 10°B 11°A – 11°B			





DEPARTAMENTO – LENGUAS EXTRANJERAS

Camilo Andrés Ríos Velásquez <i>(Jefe del Departamento)</i>	Lengua Extranjera – Inglés	9°B 10°A – 10°B 11°A – 11°B	Viernes	5 ^{ta} Hora	11:05 a.m. – 11:55 a.m.
Danna Isabella Tibaná Mora	Lengua Extranjera – Inglés	3°A – 3°B – 3°C 4°A – 4°B	Miércoles	1 ^{ra} Hora	7:15 a.m. – 8:05 a.m.
Lizeth Katerine Torres Torres	Lengua Extranjera – Inglés	5°A – 5°B 6°A – 6°B	Lunes	5 ^{ta} Hora	11:05 a.m. – 11:55 a.m.
Julián Manuel Colmenares Figueroa	Lengua Extranjera – Inglés	7°A – 7°B	Lunes	6 ^{ta} Hora	11:55 a.m. – 12:45 p.m.
	Lengua Extranjera – Francés	5°B 6°A – 6°B 7°A			
Faustino David Martínez Guevara	Lengua Extranjera – Inglés	8°A – 8°B 9°A	Miércoles	1 ^{ra} Hora	7:15 a.m. – 8:05 a.m.
Sandra Cecilia Ballén Correa	Lengua Extranjera – Francés	1°A – 1°B – 1°C 2°A – 2°B – 2°C 3°A – 3°B – 3°C 4°A – 4°B 5°A – 5°B	Martes	1 ^{ra} Hora	7:15 a.m. – 8:05 a.m.
Yesid Fernando Olave Peña	Lengua Extranjera – Francés	7°B 8°A – 8°B 9°A – 9°B 10°A – 10°B 11°A – 11°B	Lunes	3 ^{ra} Hora	8:55 a.m. – 9:45 a.m.

DEPARTAMENTO – MATEMÁTICAS, FORMACIÓN FINANCIERA Y TECNOLOGÍA

Silvia Juliana Redondo Palomino <i>(Jefe del Departamento)</i>	Matemáticas	6°A – 6°B	Jueves	1 ^{ra} Hora	7:15 a.m. – 8:05 a.m.
	Formación Financiera	3°A – 3°B – 3°C 4°A – 4°B 5°A			
Leidy Tarazona Camargo	Maths	3°A – 3°B – 3°C 4°A – 4°B 5°A – 5°B	Martes	4 ^{ta} Hora	10:15 a.m. - 11:05 a.m.
Keila Yined Peña Peña	Matemáticas	7°A – 7°B 9°A – 9°B	Lunes	3 ^{ra} Hora	8:55 a.m. – 9:45 a.m.
	Formación Financiera	5°B			
Mariano Andrés Toledo Velásquez	Finances Training	6°A – 6°B 7°A – 7°B 8°A – 8°B 9°A – 9°B	Martes	3 ^{ra} Hora	8:55 a.m. – 9:45 a.m.
	Formación Financiera, Económica y política	10°A – 10°B 11°A – 11°B			





Henry Lázaro Cano	Matemáticas	8°A – 8°B	Jueves	3 ^{ra} Hora	8:55 a.m. – 9:45 a.m.
	Matemática Aplicadas	10°A – 10°B 11°A – 11°B			
Robinson Quintero Sarmiento	Information, technology, Robotics and artificial intelligence	1°A – 1°B – 1°C 2°A – 2°B – 2°C 3°A – 3°B – 3°C 4°A – 4°B 5°A – 5°B	Martes	3 ^{ra} Hora	9:25 a.m. – 10:15 a.m.
Sebastián Eugenio Pinzón	Information, technology, Robotics and artificial intelligence	6°A – 6°B 7°A – 7°B 8°A – 8°B	Miércoles	7 ^{ma} Hora	1:45 p.m. – 2:30 p.m.
	Tecnología, Informática, Robótica e Inteligencia Artificial	9°A - 9°B 10°A - 10°B 11°A - 11°B			
Laura Juliana Ardila Escobar Jefe Currículo, Bilingüismo e Investigación	Metodología de la Investigación	11°A – 11°B	Jueves	1 ^{ra} Hora	7:15 a.m. – 8:05 a.m.

